



sintese

news

IBRAFE & SÍNTESE

Firmam parceria
para Impulsionar
a Tecnologia no
Agronegócio em
Pulses e Gergelim.





PALAVRA DO DIRETOR

Caros leitores,

Ao longo dos últimos anos, a Síntese Agro consolidou sua presença no mercado agrícola com base em um compromisso inegociável: oferecer soluções de alta qualidade que impulsionem a produtividade de nossos clientes, sempre com foco na sustentabilidade. O caminho que trilhamos até aqui foi pavimentado por inovação, dedicação e, acima de tudo, por um relacionamento próximo e transparente com nossos parceiros e produtores rurais. As vendas, para nós, vão além da simples transação comercial. Enxergamos cada negociação como uma oportunidade de construir confiança e agregar valor à jornada do agricultor. Investimos em tecnologia de ponta, capacitação da nossa equipe e no

desenvolvimento de produtos que atendam às necessidades reais do campo. Nosso portfólio diversificado, que inclui as linhas Bio, Nutri, Spray e Indicum, reflete essa busca constante por excelência e inovação. Nosso crescimento é resultado direto do trabalho conjunto entre nossa equipe comercial e nossos clientes. Expandimos para 14 filiais, sempre priorizando um atendimento próximo e personalizado. Cada conquista é fruto de uma estratégia bem definida e de um time comprometido com resultados, sem perder de vista os valores que norteiam a Síntese Agro: ética, sustentabilidade e

inovação. Estamos certos de que os próximos anos serão de ainda mais desafios e oportunidades. Continuaremos investindo em soluções que façam a diferença no campo, fortalecendo nossa presença no Brasil e além, como já iniciamos com nossa expansão para o Paraguai. O futuro é promissor, e seguimos firmes em nossa missão de transformar a agricultura de forma sustentável,

respeitando o solo, a água e as pessoas. Agradeço a todos que fazem parte dessa história – colaboradores, parceiros e produtores – por acreditarem no nosso propósito. Juntos, estamos cultivando não apenas safras, mas um legado de inovação e responsabilidade para as próximas gerações.

Atenciosamente,
Carlos Augusto Corniani
Diretor Comercial





POTENCIALIZE SEU CONTROLE COM A FORÇA SYNT



o seu
varejo
do agro

COMPOSIÇÃO:

Óleo de citronela	50,0 g/L (5,0% m/v)
Outros ingredientes	950,0 g/L (95,0% m/v)

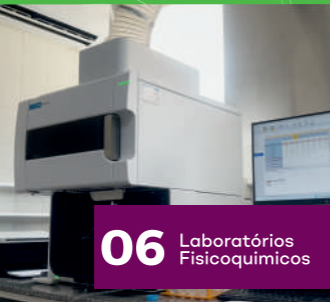
INÍCIO DE VALIDADE	VALIDADE
DATA DE FABRICAÇÃO	NUM. ORÇAMENTO
COD. DE IDENTIFICAÇÃO	

UTILIZE EQUIPAMENTOS DE PROTEÇÃO INDIVIDUAL. PREZEM-SE. CLASSIFICAÇÃO TOXICOLÓGICA II - Pouco Tóxico



5L
CONTÉM 5 LITROS





06 Laboratórios
Físicoquímicos



08 Novas
FILIAIS



11 Sintese Agro® inova na
Dinetec 2025 em
Canarana/MT



14 Dia de
CHEF



15 Sintese Agro marca
presença no Pulses Day
2024



16 Ibrafe &
Sintese



20 Síntese
Day

INOVAÇÃO E TECNOLOGIA

INVESTIMENTO DE R\$ 5.5 MILHÕES EM EXPANSÃO DOS LABORATÓRIOS DA SÍNTESE AGRO



Luana Marcusso
Eng. Química
Diretora Industrial

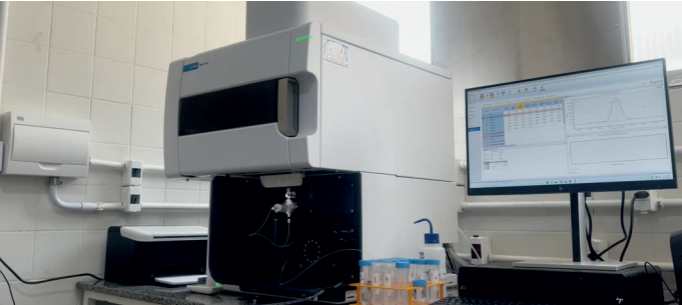
Na Síntese Agro Science, estamos sempre em busca da inovação e aprimoramento de nossos processos para oferecer soluções cada vez mais eficazes ao agronegócio. Com um compromisso sólido com a qualidade e a precisão, investimos recentemente na implementação de um novo centro laboratorial de análises físico-químicas e biológicas. Esse investimento, de aproximadamente R\$ 5.5 milhões, reforça nosso compromisso com a excelência e beneficiará ainda mais o setor agropecuário.

Esse novo centro possui quatro departamentos de pesquisas:

• **Laboratório de Físico-química:** Com o ICP-OES Agilent, um equipamento de última geração que possibilita análises avançadas e precisas em

fertilizantes, garantindo resultados rápidos e de alta confiabilidade. O ICP-OES (Inductively Coupled Plasma Optical Emission Spectroscopy) é uma tecnologia de ponta, amplamente reconhecida por sua eficiência e precisão, permitindo a análise de múltiplos elementos presentes nos fertilizantes de maneira rápida e sensível. Com esse equipamento, ampliamos nossa capacidade de atendimento, assegurando a qualidade dos produtos que oferecemos.

• **Laboratório de Bioprospecção:** Nossa equipe multidisciplinar atua na seleção de micro-organismos diretamente das culturas a que se destinam os produtos, garantindo o desenvolvimento de bioinsumos eficientes e sustentáveis.



Com equipamentos de análise genética, identificamos e selecionamos os micro-organismos mais eficazes para cada cultivo, criando soluções biológicas adaptadas às necessidades específicas do campo.

• **Laboratório de Nematoides:**

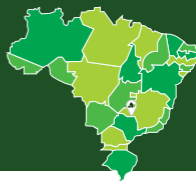
Especializado no estudo, diagnóstico e controle de nematoides, esse laboratório nos permite identificar, quantificar e analisar diferentes espécies desses vermes microscópicos, que afetam a produtividade das lavouras. Trabalhamos com estratégias inovadoras de manejo, integrando o controle biológico e químico para proteger a qualidade do solo e garantir lavouras mais saudáveis.

• **Laboratório de**

Tecnologia de Aplicação:

Aqui, realizamos testes detalhados em adjuvantes, avaliando parâmetros como espalhamento, deriva, incompatibilidade, controle de espuma, tensão superficial e tamanho de gota. Esses testes são essenciais para garantir que nossos produtos atendam às exigências do mercado com alta performance e segurança, promovendo uma aplicação mais eficiente e de menor impacto ambiental. Com esse conjunto de laboratórios e tecnologias de ponta, reafirmamos nosso compromisso com a inovação, precisão e qualidade. Seguimos firmes na nossa missão de desenvolver soluções avançadas para os desafios do agronegócio, contribuindo para um setor mais eficiente e sustentável.

Síntese Agro: Crescendo na Contramão da Recessão e Fortalecendo o Produtor Rural



Nos últimos anos, o setor agrícola brasileiro tem enfrentado desafios intensos. A volatilidade dos preços das commodities, o aumento dos custos de produção, as taxas de juros elevadas e a instabilidade climática formaram um cenário de recessão que impacta diretamente o produtor rural. Diante dessas dificuldades, muitas revendas agrícolas reduziram suas operações, e diversas lojas fecharam as portas. No entanto, enquanto o mercado se retrai, a Síntese Agro Science segue em uma direção oposta: investindo, inovando e expandindo. Em 2024, inauguramos três unidades do nosso modelo de acesso inovador "O Seu Varejo do Agro", levando tecnologia de ponta e condições diferenciadas diretamente ao produtor. As novas lojas em **Ariquemes (RO)**, **Piranhas (GO)** e **Campina da Lagoa (PR)** são parte de uma estratégia ousada e visionária que visa eliminar intermediários e oferecer acesso direto da indústria a insumos agrícolas de alta performance.

Investindo quando todos Recuam

Enquanto muitos no setor se retraem, nossa decisão de

expandir reflete nosso compromisso inabalável com o produtor rural. Sabemos que, em tempos desafiadores, quem mantém o foco na inovação e na proximidade com o cliente constrói um legado sólido.

Nosso modelo de negócios proporciona vantagens únicas:

- Acesso direto à tecnologia de ponta - Os produtores encontram nas lojas produtos inovadores e soluções desenvolvidas para maximizar produtividade e eficiência.

- Melhores condições comerciais - Eliminamos intermediários, tornando os insumos mais acessíveis e competitivos.

- Atendimento técnico especializado - Cada loja conta com uma equipe capacitada para oferecer suporte técnico e acompanhamento personalizado, garantindo que cada produto seja utilizado com o máximo de eficiência.

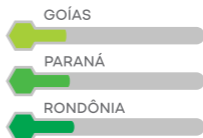
O Futuro da Agricultura Passa Pela Inovação

A Síntese Agro Science não apenas sobrevive à recessão - nós estamos moldando o futuro do agro no Brasil.

Acreditamos que o produtor rural, mais do que nunca, precisa de alternativas que aumentem sua rentabilidade e otimizem seus resultados. Nosso modelo de varejo é uma dessas alternativas, criando um ecossistema de negócios mais sustentável, direto e transparente.

Em um momento em que o mercado encolhe, nós expandimos. Quando muitos

desaceleraram, nós aceleramos. Porque a Síntese Agro Science entende que a verdadeira força do agro brasileiro está nas mãos de quem produz – e estamos aqui para fortalecer essa jornada.



Seja bem-vindo ao futuro do agro.
Seja bem-vindo ao “Seu Varejo do Agro”!



CAMPINA DA LAGOA / PR



PIRANHAS / GO



ARIQUEMES / RO

Adjuvante Enzimático

de calda agrícola



Nossa Biotecnologia: A Escolha Economicamente Sustentável

AVANÇO[®], eficiência por meio de sua ação biotecnológica avançada, cultiva lavouras mais protegidas e produtivas.

sintese[®]
agro science



SÍNTESE AGRO® INOVA NA DINETEC 2025 EM CANARANA/MT COM CEIFAR®, AVANÇO® E REALIDADE VIRTUAL

A DINETEC 2025, realizada em Canarana/MT, foi palco para mais um grande avanço da Síntese Agro®, reafirmando seu compromisso com inovação e tecnologia no agronegócio. A empresa apresentou duas soluções revolucionárias para o cultivo do gergelim:

Ceifar® – um látex inovador que minimiza a perda de grãos, proporcionando colheitas mais eficientes e produtivas.

Avanço® – um adjuvante enzimático agrícola que potencializa a ação dos inseticidas químicos, elevando o controle de pragas a um novo patamar.

Além dessas inovações, a experiência imersiva em realidade virtual surpreendeu os visitantes, permitindo que explorassem, de forma interativa e inovadora, os benefícios dos produtos diretamente no campo. A parceria estratégica no stand do Agro Mais e da Agrícola Ferrari também marcou presença, reforçando a conexão entre tecnologia e produtividade e consolidando ainda mais a posição da Síntese Agro® no mercado agrícola da região.



Ceifar®: colheitas mais eficientes e sem desperdício. A Síntese Agro® se destaca no desenvolvimento de tecnologias disruptivas, e o Ceifar® é um exemplo claro desse compromisso.

Esse blend inovador de látex reduz a abertura natural das vagens de gergelim, prevenindo perdas significativas no momento da colheita. Ao formar uma película protetora sobre as vagens, Ceifar® garante maior segurança para o produtor e melhora significativamente o aproveitamento da produção.

Durante a feira, os visitantes puderam conhecer de perto essa solução e entender como ela impacta diretamente a rentabilidade das lavouras.

Avanço®: adjuvante enzimático que eleva a eficiência dos inseticidas com tecnologia diferenciada, Avanço® se destaca pela sua alta performance na calda agrícola, maximizando o efeito dos inseticidas químicos no controle de pragas do gênero Hemíptera. O pool enzimático presente na formulação de Avanço® melhora



a interação do ingrediente ativo químico e promove a degradação da camada lipídica da cutícula dos insetos. Essa camada é fundamental para a locomoção e estrutura dos insetos, e sua degradação compromete diretamente a resistência das pragas, tornando o controle mais eficiente.

Realidade virtual: a tecnologia que transforma o agro. A Síntese Agro® levou a inovação um passo além ao proporcionar aos visitantes uma experiência imersiva com realidade virtual. Por meio dessa tecnologia, os produtores puderam "entrar" em um pulverizador e simular a aplicação do Ceifar® na lavoura de gergelim, observando de perto seu efeito protetor sobre as vagens.

Além disso, também foi possível acompanhar o processo produtivo do Avanço® e visualizar como sua tecnologia potencializa o controle de pragas, tudo de forma didática e envolvente. Essa inovação foi um grande diferencial do evento, permitindo que os clientes vivenciassem os resultados dos produtos antes mesmo de aplicá-los no campo.

Parceria estratégica com Agro Mais e Agrícola Ferrari.

Outro destaque da participação da Síntese Agro® na DINETEC 2025 foi a parceria com Agro Mais e Agrícola Ferrari, duas empresas que compartilham os mesmos valores de inovação e alta performance no campo. O stand foi um verdadeiro ponto de encontro para produtores, parceiros e especialistas, promovendo trocas de conhecimento e o fortalecimento das relações comerciais.

Essa conexão estratégica impulsiona ainda mais o avanço tecnológico no agronegócio da região. Impacto positivo para o presente e o futuro do agro. A presença da Síntese Agro® na DINETEC 2025 reafirmou seu protagonismo no setor agrícola, oferecendo soluções que impulsionam a produtividade e a sustentabilidade no campo.

Ao combinar tecnologias disruptivas como Ceifar® e Avanço® com a experiência inovadora da realidade virtual, a Síntese Agro® mais uma vez se posiciona à frente do mercado, garantindo mais eficiência, rentabilidade e segurança para os produtores. O futuro do agro é tecnológico, sustentável e eficiente – e a Síntese Agro® está liderando essa transformação.

INDICUM
síntese

FÓRMULA INOVADORA DE LÁTEX

PELÍCULA PROTETORA QUE EVITA PERDAS
DE SEMENTES DE PULSES E GERGELIM.



**o seu
varejo
do agro**

sintese[®]
agro science



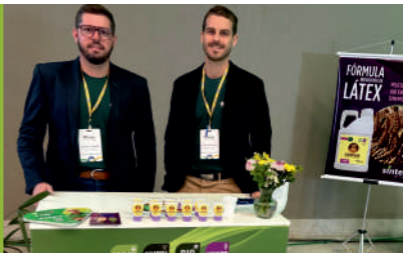
Síntese Agro e Genevitta promovem experiência gastronômica em evento sobre sustentabilidade

A Síntese Agro realizou mais uma ação inovadora para reforçar seu compromisso com a sustentabilidade e a valorização da alimentação saudável. Em parceria com a Genevitta, referência em produtos naturais e nutritivos, a empresa promoveu o Dia de Chef da Síntese, um evento gastronômico exclusivo que uniu colaboradores para uma experiência saborosa e educativa. O encontro teve como destaque o Selo Renova Síntese, iniciativa que reforça as práticas sustentáveis adotadas pela empresa, incluindo o uso de embalagens recicláveis e o incentivo à produção responsável. Durante o evento, a Síntese Agro apresentou sua mais nova iniciativa dentro do Selo Renova Síntese: a Limp Síntese, linha de produtos de limpeza que serão utilizados internamente nas filiais da empresa. Além da experiência



gastronômica, o evento também gerou conteúdo relevante para as redes sociais, mostrando como a alimentação e a agricultura sustentável caminham juntas. A interação entre os participantes e a troca de conhecimentos enriqueceram ainda mais a iniciativa, reforçando a importância do consumo consciente e da responsabilidade socioambiental no setor agro.

Síntese Agro marca presença no Pulses Day 2024



A Síntese Agro Science marcou presença nas principais edições do Pulse Day, promovidas pelo IBRAFE (Instituto Brasileiro do Feijão e Pulses) ao longo de 2024, especialmente no segundo semestre, consolidando seu compromisso com o desenvolvimento do setor de pulses no Brasil. Com um portfólio de bioinsumos inovadores e um forte foco em sustentabilidade, a empresa se destacou ao apresentar soluções que contribuem diretamente para o aumento da produtividade e qualidade das lavouras.

Além disso, a Síntese Agro também participou do 1º Network Gergelim, realizado em Canarana (MT), a capital mundial do gergelim. Esse evento reuniu os principais agentes da cadeia produtiva do gergelim para discutir tecnologias, desafios e oportunidades do setor. A presença da empresa reforçou sua posição como referência em inovação para essa cultura, trazendo soluções eficazes para os produtores. O grande marco desse período

foi a participação no 10º Fórum do Feijão, Pulses e Colheitas Especiais, realizado em Brasília, onde a Síntese Agro levou sua tecnologia Ceifar para o centro das discussões sobre estratégias sustentáveis. Desenvolvido para pulses e gergelim, o Ceifar é um selador de vagens que reduz perdas na colheita, garantindo maior eficiência e qualidade aos grãos. Sua tecnologia inovadora reforça o compromisso da empresa em fornecer soluções sustentáveis que impulsionam a produtividade sem comprometer o meio ambiente.

Além das interações com produtores, especialistas e stakeholders do setor, as palestras técnicas promovidas pela Síntese Agro reforçaram o papel da empresa na construção de um agronegócio mais tecnológico e sustentável. A expertise compartilhada nesses eventos consolidou a confiança do mercado na empresa como referência em inovação para o segmento de feijões, pulses e gergelim.



Parceria Estratégica para 2025

O sucesso da participação da Síntese Agro nos eventos do IBRAFE resultou na oficialização de uma parceria estratégica entre as instituições para 2025. Esse acordo visa fomentar ainda mais o desenvolvimento do setor, promovendo pesquisas, novas tecnologias e ações conjuntas para fortalecer a produção e comercialização de pulses no Brasil e no exterior. Com essa parceria, a Síntese Agro reafirma seu compromisso com a inovação e a sustentabilidade no agronegócio, garantindo que os produtores tenham acesso a



bioinsumos de alta qualidade e conhecimento técnico para maximizar seus resultados. O futuro das pulses e do gergelim no Brasil se fortalece com essa união, trazendo benefícios diretos para toda a cadeia produtiva.



IBRAFE & SÍNTESE

Firmam parceria para Impulsionar a Tecnologia no Agronegócio em Pulses e Gergelim.

O entrevista de hoje é com Marcelo Lüders, Presidente do Ibrafe (**Instituto Brasileiro de Feijões**), analista de Market Pulses experiente com histórico comprovado de trabalho na indústria de leguminosas alimentícias. Hábil em Negociação, Planejamento de Negócios, Negócios Internacionais, Gestão de Vendas e Comércio Internacional. Forte profissional de serviços comunitários e sociais do Brasil.

Pergunta: Como surgiu o IBRAFE e qual seu papel no desenvolvimento do setor de pulses?

Marcelo: O IBRAFE surgiu da necessidade de representação institucional do setor. Em 2005, iniciamos, a partir do Paraná, as discussões sobre o ICMS, que, na época, era de 12%. Participamos da gestão para que o ICMS fosse reduzido para 1% no Paraná e zerado em Minas Gerais, o que levou diversos outros estados a reduzirem significativamente suas alíquotas. A partir daí, observamos que o Brasil poderia participar do mercado mundial de pulses e que, para isso, a pesquisa nacional, conduzida por diversas instituições, precisaria focar, em primeiro lugar, nos feijões com consumo no mercado interno, como feijão rajado, vermelho, branco e caupi. Hoje, chegamos a 20 cultivares passíveis de exportação para

mais de 100 países. Nossa missão envolve incentivar e orientar a produção, estimular o consumo e promover a exportação de feijões e colheitas especiais.

P: Qual a importância do investimento de empresas privadas, como a Síntese, na inovação para o setor?

M: Quando ouvi pela primeira vez sobre uma empresa que estava se especializando em produtos biológicos sustentáveis focados nesse mercado promissor e que, além disso, era associada ao IBRAFE, meu otimismo se renovou, confirmando que estamos no caminho certo. A Síntese está um passo à frente ao dedicar atenção a essas culturas específicas.

P: De que forma novas tecnologias podem posicionar o Brasil como referência em produção sustentável de

pulses?

M: Os bioinsumos, especialmente quando combinados com o cultivo de pulses, mais notadamente os feijões, contribuem significativamente para uma produção mais sustentável. Eles vêm, a cada ano, reduzindo os investimentos dos produtores em tecnologias mais agressivas e fortalecendo o processo biológico, diminuindo a necessidade de insumos químicos e melhorando a qualidade do produto final de forma sustentável. Isso não apenas minimiza o impacto ambiental, mas também aumenta a rentabilidade do agricultor brasileiro e torna a produção mais competitiva em um mercado globalizado.

P: A parceria entre IBRAFE e Síntese pode acelerar a adoção dessas inovações no campo?

M: A parceria entre o IBRAFE e a Síntese tem como objetivo disponibilizar rapidamente aos produtores o conhecimento necessário para a tomada de decisões sobre os produtos que podem ser utilizados. Além da base de membros do Clube Premier do IBRAFE, que engloba mais de 200 dos maiores produtores do Brasil, essas informações também alcançam diretamente milhares de outros produtores brasileiros. As mídias sociais do IBRAFE têm surpreendido pelo seu

alcançe, resultado da especialização que temos desenvolvido nesse nicho de mercado.



P: Como vê o futuro da produção de pulses no Brasil com essas novas tecnologias?

M: Costumo exemplificar que temos sobre a mesa um quebra-cabeça, porém, é necessário juntar essas peças para obter o resultado final. Ao nos alinharmos com a pesquisa de cultivares, junto a instituições públicas e privadas, aliada aos bioinsumos e manejos adequados, alcançaremos o resultado que o mundo espera. O recorde de 340.000 toneladas de feijão e 320.000 toneladas de gergelim exportadas em 2024 atestam que podemos avançar rapidamente para a casa de

milhões de toneladas.

P: Que mensagem deixaria para os produtores sobre a importância de investir em inovação no setor?

M: A disposição dos produtores em investir em inovação será decisiva para o sucesso da atividade. Os desafios são novos e exigem soluções inovadoras. Parar é regredir. Cada investimento em inovação, em todos os aspectos, multiplicará os resultados esperados para a produção nacional.

“Quando ouvi pela primeira vez sobre uma empresa que estava se especializando em produtos biológicos sustentáveis focados nesse mercado promissor e que, além disso, era associada ao IBRAFE, meu otimismo se renovou”.





Síntese Day: Um marco de crescimento e inovação para o futuro da empresa

Em dezembro de 2024, a Síntese AgroScience realizou a primeira edição do Síntese Day, um evento anual voltado para compartilhar os avanços, investimentos e metas da empresa. O encontro aconteceu na Trecsson Business School e reuniu as principais lideranças da empresa em uma tarde de aprendizado e alinhamento estratégico. O evento contou com a participação especial de Moacir Ferro, Sócio-Diretor do Grupo Campos Verdes, Engenheiro Agrônomo com vasta experiência em solo e fertilidade, e Jair Benalia, também Sócio-Diretor do Grupo, Técnico Agrícola e graduado em Ciências Contábeis. Juntos, eles contribuíram para um debate

enriquecedor sobre os desafios, oportunidades do setor e o crescimento da empresa. Síntese Day teve transmissão em tempo real, para todas as filiais, possibilitando a eles acompanhamento e interatividade.

